

VOLETS BATTANTS À **LAMES VERTICALES 32MM** "CORDES" EN BOIS

Volet battant en bois à lames verticales avec décor barres et écharpes posé dans la tradition régionale de la région de Cordes sur Ciel.

Fabriqué en France en sapin du nord certifié PEFC ou en mélèze, aux dimensions standard ou sur mesure, et livrable au choix en bois brut **ou finition traité FH, impression blanche (sur FH), laque couleur, lasure ton bois.**



Besoin de conseils pour la pose et le choix des quincailleries, besoin d'aides techniques ?

Caracteristiques

>ESSENCE

Sapin blanc du nord certifié PEFC Epicéa de Scandinavie.
Mélèze de Sibérie.

>DIMENSIONS

Epaisseur du vantail : **32 mm**
Largeur des lames verticales de rives: ajustable en fonction de la largeur du vantail
Largeur des lames adjacentes aux lames de rives : **65mm ou 90 mm** en fonction de la largeur du vantail
Largeur des autres lames verticales : **90 mm**
Largeur des barres : **68 mm**
Largeur des écharpes : **55 mm**
Epaisseur des barres : **26 mm**
Epaisseur des écharpes : **19 mm**
Largeur du battement : **55 mm** (recouvrement 25 mm)

>PERFORMANCES

Valeur delta : **0,33 m²k/w**
Classe de résistance aux vents : **classe 5**
Produit respectant les normes **CE**

>GARANTIES

ACCESSOIRES MATIÈRES FINITIONS

TRAITEMENT FH

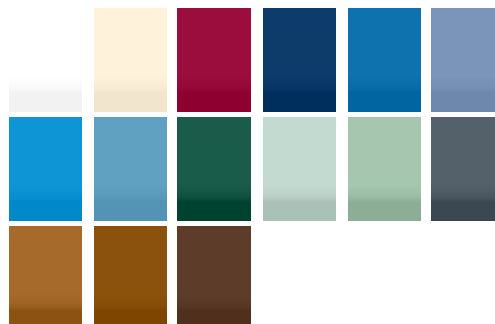
impression transparente ton paille, fongicide et hydrofuge. prépare le volet pour une lasure.

IMPRESSION BLANCHE

impression blanche, fongicide et hydrofuge. prépare le volet pour un laquage.

LAQUAGE COLORIS UNIS (15 COLORIS AU CHOIX)

impression d'accrochage, fongicide et hydrofuge + 2 couches de laque



les peintures appliquées en usine sur nos volets bénéficient d'une garantie "bonne tenue" selon la norme nft36-001, pour une durée de 5 ans.

FINITION LASURE TON BOIS (4 TEINTES AU CHOIX)

Nos menuiseries satisfont / répondent aux conditions techniques définies dans la norme NF-EN 13659.
Sous réserve du respect des recommandations NF-DTU-34,4, notamment en matière de stockage des produits finis, de protection des bois et de pose des menuiseries, F.VI garantit ses productions contre les vices cachés et les défauts de fabrication conformément à la législation en vigueur.

Le délai de garantie de 2 ans court à compter du jour où les produits quittent nos entrepôts.

La garantie cesse dès que le matériel est modifié ou utilisé de manière anormale. De ce fait, notre garantie ne s'applique pas aux vices dont la cause est postérieures à la date du départ de nos ateliers en cas de modification, de mauvais entretien, de mauvaise utilisation ou de réparations mal faites ainsi qu'en cas de non respect des précautions de pose.

Cette garantie ne s'applique pas aux vices apparents ou défauts de conformité n'ayant pas fait l'objet de réserves détaillées lors de la livraison.

>COTES DE FABRICATION (COTES EXÉCUTION)

Hauteur mini : 590 mm - Hauteur maxi : 2 990 mm

Configuration	Largeur exécution en mm
1 vantail	272 à 1 202
2 vantaux	544 à 2 404
2 vantaux repliables	592 à 1 424
3 vantaux repliables	864 à 2 384
4 vantaux repliables	1 184 à 2 834

>ASSEMBLAGE DES COMPOSANTS BOIS

Lames assemblées par rainure et languette.

Panneaux triplés par clés métalliques pour la stabilité et la rigidité du volet :

2 tringles ou 3 tringles à partir d'une hauteur de 1 740 mm.

>COMPOSITION DU VOLET (COTES EXÉCUTION)

3 barres 3 pentures et 2 écharpes

Pentures droites noires à bout queue de carpe diamètre 14 ou 16 mm. Réducteur de gond pour diamètre inférieur à 14 mm.

Fixation des pentures par Vis acier noire à empreinte Torx en 7x50.

Espagnolette ronde en acier zinguée noire ajustable en hauteur.

Battement rapporté et vissé sur les volets en 2,3 ou 4 vantaux.
Pas de battement pour volet 1 vantail et 2 vantaux repliables.



>OPTIONS

Emboîture de 37 mm, dans la même essence que le volet, sur la partie haute pour éviter les infiltrations d'eau entre les lames. Pas d'emboiture pour les volets cintrés ou à cintrer.

Cintrage du volet en usine ou sur chantier de 5 mm à 450 mm maxi

Penture variTECH en aluminium

Serrure 3 points

Quincaillerie de pose en fourniture (Gond, Arrêts, Butées)

Motorisation

Vantaux inégaux

RAL Spéciaux : 213 teintes supplémentaires

Conception de pose en tableau, en feuillure, en applique

Modification du nombre de barres

CES VOLETS EXISTENT AUSSI EN...



VOLETS BATTANTS 27mm
"AUXERRE" à ÉCHARPES
CROISÉES *en* BOIS
EN SAVOIR PLUS



VOLETS BATTANTS 32mm
"SAUMUR" à ÉCHARPE
CONTINUE *en* BOIS
EN SAVOIR PLUS



VOLETS BATTANTS 27mm
"CORDES" *en* BOIS
EN SAVOIR PLUS